



Historische Kataloge bilden seit Jahren die Quelle für Bücher, WEB Seiten und Datenbanken, die sich mit historischer Funktechnik beschäftigen. Dabei bilden sie Geräte, Einzelteile und vereinzelt auch die Technologie in Form von Schaltbildern und Artikeln des entsprechenden Jahres ab.

Der hier vorliegende Katalog stammt aus dem funkhistorischen Archiv der GFGF e.V.

Die auf unserer WEB Seite verfügbaren Kataloge sind aufgrund des verfügbaren Speicherplatzes mit geringerer Auflösung publiziert. Auf Anfrage können diese in hoher Auflösung zur Verfügung gestellt werden.

Wir würden uns über Ihre Spenden oder auch Ihre Mitgliedschaft sehr freuen.

# Nachtrag

zum

# Illustrierten Radio-Katalog

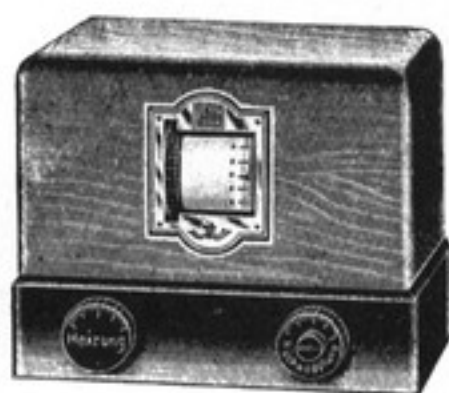
Mit Preis-  
berichtigungen

# 1929

- 1/1001 N **Nora-Duplex-Empfänger P 2 A**, mit Doppelröhre, für Lautsprecherempfang des Ortssenders und für Fernempfang. Wellenbereich 200—1600 m, umschaltbar, für Wellen bis 2000 m wird 1 Steckkondensator geliefert. In Holzgehäuse 15×16×70 cm. Ohne Röhre . . . . . 38,—  
Erforderliche Röhre: REZ 404 S oder NL 416.
- 1/1003 N **Fernfunk Dreiröhren-Bezirksempfänger D 1**. Sekundär-Rückkopplungs-Gerät mit Widerstandsverstärkung für Orts- und Fernempfang im Lautsprecher. Wellenbereich ca. 650 m. Modernes Gehäuse 24,4×17×19,5 cm, mit Trommelskala. Ohne Röhren . . . . . 38,—  
Erforderliche Röhren: RE 064, RE 054, RE 154 . . . . . 17,50



1/1001 N



1/1003 N

- 1/1004 N **dto., Type D 2** mit komb. Transformator- und Widerstands-Verstärkung für größere Lautstärken. Ohne Röhren . . . . . 45,—  
Erforderliche Röhren: RE 064, RE 064, RE 154 . . . . . 18,50
- 1/1005 N **Nora-Dreiröhren-Volksempfänger PN 2 Ra** für lauten klangreinen Lautsprecherempfang des Orts- und Bezirksempfängers. Wellenbereich 200—1900 m mit festeingebauten Spulen, höherer Bereich durch Steckspulen erweiterungsfähig, mit Rückkopplung. In Holzgehäuse 15×15×7 cm. Mit Röhren. 40,50
- 1/1006 N **Nora-Triplex-Empfänger P 3 a** für besonders lauten und klangreinen Orts- und Fernempfang im Lautsprecher, mit Doppelröhre und Lautsprecher-Endröhre. Audion- und 2 Nf.-Stufen. Wellenbereich 200—2000 m, umschaltbar. Endröhre abschaltbar. In Holzgehäuse 19,5×16×8 cm. Ohne Röhren . . . . . 58,—  
Erforderliche Röhren: REZ 404 S oder Valvo NL 416 und RE 134. 22,50

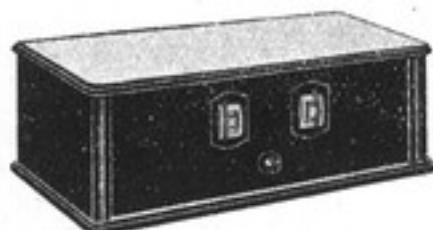


1/1005 N



1/1006 N

- 1/1007 N **Owin-Dreirohempfänger E 48** mit 2 Trommelskalen, Rückkopplung, aperiod. Antennenkopplung, Audion und 2 Nf.-Stufen, Wellenbereich 200—2000 m, umschaltbar. Der Empfänger gibt guten Orts- und Fernempfang im Senderbezirk und bei günstigen Empfangsverhältnissen in unmittelbarer Nähe des Ortssenders. In elegantem Mahagonikasten von 36×17×18 cm. Ohne Röhren.  
 Preis . . . . . 88,—  
 Erforderliche Röhren: RE 084, RE 054, RE 134 . . . . . 22,50

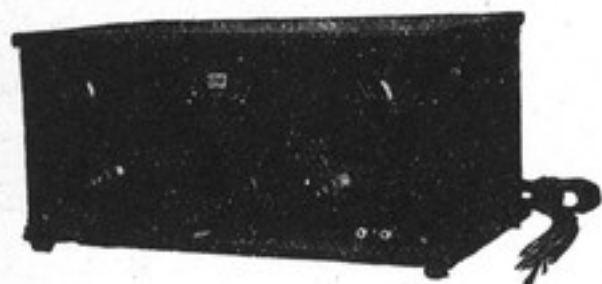


1/1007 N

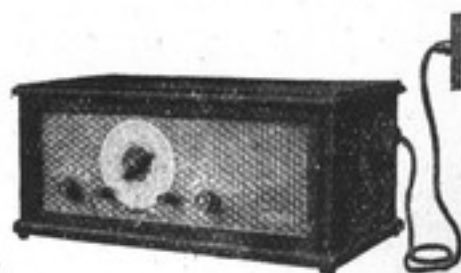


1/1008 N

- 1/1008 N **Owin-Vierrohr-Sekundär-Empfänger E 44** mit 2 Abstimmkreisen, beliebigem Wellenbereich durch auswechselbare Spulen, mit Rückkopplung, Hf.-, Audion- und 2 Widerstands-Nf.-Stufen. Mit Hochantenne zum Empfang einer größeren Zahl von Sendern geeignet. Durch Umschaltung als Dreirohr-Ortsempfänger verwendbar. Mahagonipolierter Kasten 26×19×18½ cm. Ohne Röhren und Spulen . . . . . 44,50  
 Erforderliche Röhren: 2 RE 084, RE 054, RE 134 . . . . . 35,50



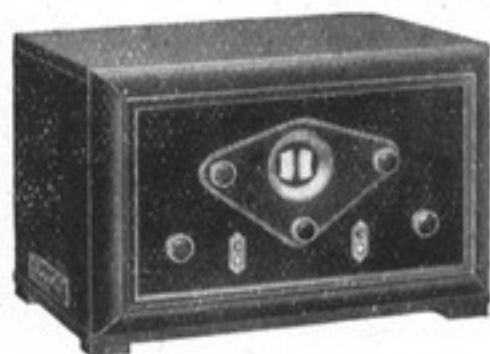
1/1009 N



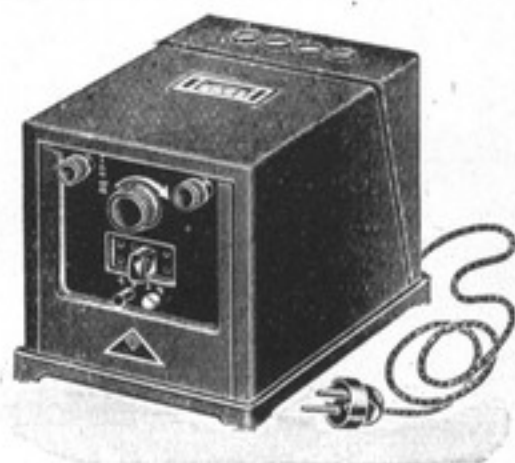
1/1010 N

- 1/1009 N **Nora-Quadruplex-Neutrodyne-Empfänger P 4 a** für einwandfreien Lautsprecherempfang europäischer Fernsender auch im Bereiche des Ortssenders. Hf.-, Audion- und 2 Nf.-Stufen, Wellenbereich 200—2000 m mit eingebautem Spulensystem, umschaltbar. In elegantem Holzgehäuse: 44×22×22 cm. Ohne Röhren . . . . . 165,—  
 Erforderliche Röhren: RE 064, NL 416, RE 134. . . . . 28,50

- 1/1010 N **Nora-Vierröhren-Neutrodyne-Netzanschluß-Empfänger** für große Reichweiten, hohe Selektivität und vollendete Klangschönheit; bringt unter normalen Empfangsverhältnissen die meisten europäischen Sender. 1 Hf., 1 Audion- und 2 Nf.-Stufen. Wellenbereich 200—2000 m, umschaltbar, geeichte Stationskala. Für Schallplattenübertragung verwendbar. Holzgehäuse 50×25×20 cm. **Form K 4 W** für Wechselstrom, umschaltbar auf 120, 220 und 240 Volt **310,—**  
Erford. Röhren: REN 511, REN 1004, REN 501, REN 601, RGN 1503. **57,—**
- 1/1011 N **Form K 4 Ga.** Für Gleichstrom
- a) für 110 Volt **310,—**  
Erforderliche Röhren: 2 RE 064, RF 074. **19,50**
  - b) für 220 Volt **310,—**  
Erforderliche Röhren: 2 RE 064, RF 051, RF 081. **27,—**

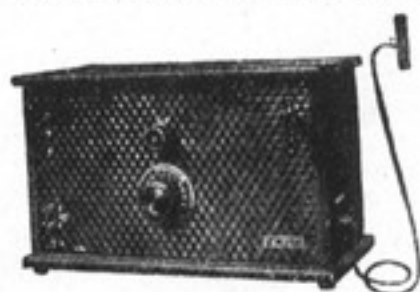


1/1012 N



1/1013 N

- 1/1012 N **Mende Vier- bis Sechsröhren-Gerät EG 82.** Ein ausgesprochener Fernempfangsfänger großer Selektivität für Behelfs- und Zimmerantennen, mit 2 Abstimmkreisen und Rückkopplung, Wellenbereich 200—2000 m, umschaltbar, Hf., Audion- und 2 Nf.-Stufen. Durch Umschaltung kann der Empfänger in ein Sechsröhrenapparat mit Gegentaktverstärkung für große Leistungen verwandelt werden. In modernem Gehäuse: 45½×30×28 cm. Ohne Röhren . . . **290,—**  
Erforderliche Röhren: RG 144, RE 084, 2 RE 054, RE 134 . . . **48,—**
- 1/1013 N **Valvo RRF. Zweiröhren-Netzanschlußempfänger** mit Rückkopplung und vollständigem Wechselstromanschluß, für Bezirksempfang im Lautsprecher. Wellenbereich 200—2000 m, umschaltbar. Audion- und Nf.-Stufe. In elegantem Metallgehäuse: 18×27×16 cm. Mit Röhren A 4100, I. 415 D u. Mikrotron. **232,50**



1/1014 N

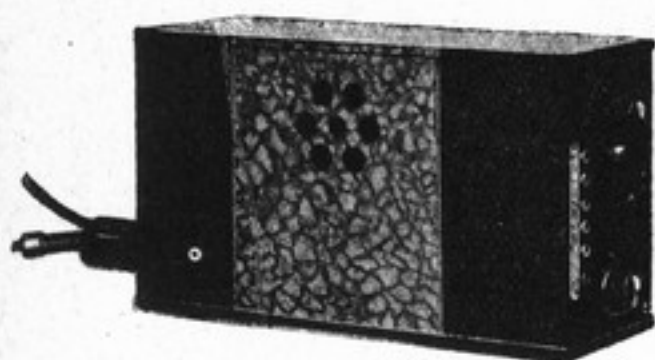


1/1015 N u. 1/1021 N

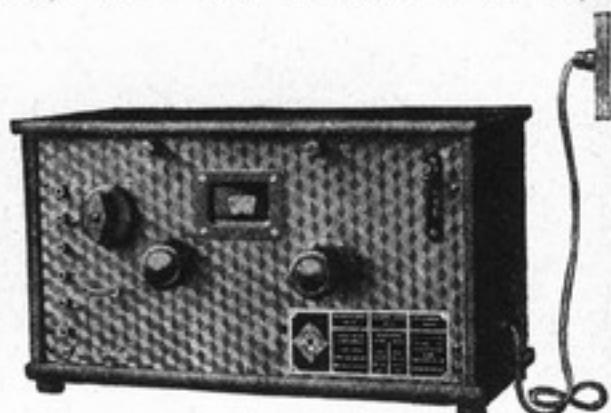
- 1/1014 N **Nora-Zweiröhren-Netzanschluß-Empfänger K 2 W** für vollständigen Anschluß an Wechselstrom, umschaltbar auf 120, 220 und 240 Volt. Audion- und Nf.-Stufe, Wellenbereich 200—1900 m (bei abgestimmter Antennenschaltung ohne Spulenwechsel). Lautsprecherempfang von Orts- und Bezirkssendern; unter günstigen Empfangsverhältnissen auch Fernempfang. In Holzgehäuse: 35,2×16×21 cm. **115,—**  
Erforderliche Röhren: REN 1004, RE 134, RGN 1500 . . . **37,—**



- 1/1015 N **Kramolin-Zweiröhren-Netzanschlußempfänger 55** für Orts- und Bezirksempfang; bei günstigen Empfangsverhältnissen auch Fernempfang. Ohne Akkumulator u. Anodenbatterie. Mit Einknopfabstimmung. Wellenbereich 200—2000 m, umschaltbar. Mit kapazitiver Rückkopplung und aperiodischer Antennenkopplung. In elegantem Metallgehäuse: 26×12½×18½ cm.
- |   |       |
|---|-------|
| a) für Gleichstrom 110 oder 220 Volt, ohne Röhren . . . . .           | 90,—  |
| Erforderliche Röhren: 2 RE 134 und 1 Spez. Widerstandsröhre . . . . . | 24,—  |
| b) für Wechselstrom 110 oder 220 Volt, ohne Röhren . . . . .          | 90,—  |
| Erforderliche Röhren: RE 1004, RE 134 und RGN 1504 . . . . .          | 38,50 |

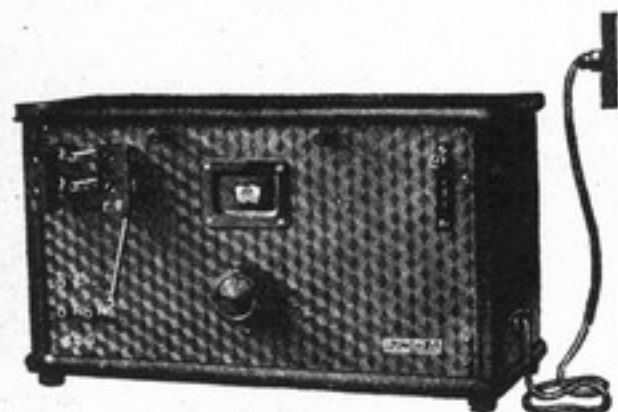


1/1016 N



1/1017 N

- 1/1016 N **N. u. K.-Ortsempfänger** für kompletten Netzanschluß, ohne Akkumulator und Anodenbatterie, mit eingebauter Netzantenne. Audion- und Nf.-Stufe. Wellenbereich 180—2000 m, umsteckbar. Für Schallplattenwiedergabe geeignet. Mit kapazitiver Rückkopplung. In Metallgehäuse 27×10×16½ cm.
- |   |       |
|---|-------|
| a) für Wechselstrom 110 und 220 Volt umschaltbar, mit Röhren: RE 1104, RE 134, RGN 1503 . . . . . | 148,— |
| b) für Gleichstrom 220 Volt mit Röhren: RE 134, RE 084 und Glühlampe . . . . .                    | 148,— |



1/1018 N

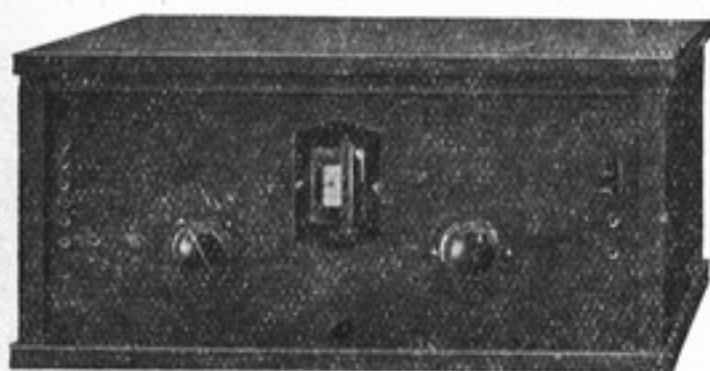


1/1020 N

- 1/1017 N **Nora-Dreiröhren-Netzanschluß-Empfänger K 3 Wd** für vollständigen Anschluß an Wechselstrom, umschaltbar auf 120—220—240 Volt. Der Empfänger gibt Lautsprecherempfang von Orts- und stärkeren Fernsendern. Audion- und 2 Nf.-Stufen, Wellenbereich 200—1900 m, umschaltbar. Für Schallplattenübertragung verwendbar. In Holzgehäuse: 35,2×16×21 cm. . . . . 140,—  
Erforderliche Röhren: REN 1004, REN 501, REN 601, RGN 1500. 44,—
- 1/1018 N **dto., Form K 3 Ga** für Gleichstrom, mit auswechselbaren Steckspulen, daher beliebiger Wellenbereich.
- |   |       |
|---|-------|
| a) für 110 Volt . . . . .                       | 130,— |
| Erforderliche Röhren: RE 054, 2 RE 074. . . . . | 20,—  |
| b) für 220 Volt . . . . .                       | 120,— |
| Erforderliche Röhren: 2 RE 054, RE 084. . . . . | 20,—  |

- 1/1019 N **Owin-Dreirohr-Netzempfänger EN 4** für vollständigen Netzanschluß unter Verwendung einer Glimmgleichrichterröhre. Mit Rückkopplung, Trommelskala, aperiodischer Antennenkopplung. Wellenbereich 200—2000 m, umschaltbar. Audion- und 2 Widerstandverstärker-Nf.-Stufen. Für Wechselstrom 110 oder 220 Volt umschaltbar. In elegantem Nußbaumgehäuse: 40×18×19 cm. Ohne Röhren . . . . . 140,—  
 Erforderliche Röhren: REN 1104, REN 1004, RE 134, RGN 1500 . . . 48,—

- 1/1020 N **Schaub-Dreiröhren-Netzanschluß-Empfänger, Type NN 3**, für vollständigen Wechselstromanschluß 110 und 220 Volt umschaltbar. Audion- und 2 Nf.-Stufen. Wellenbereich 200—2000 m, umschaltbar. Mit Feineinstellung und kapazitiver Rückkopplung, einstellbare aperiodische Antennenkopplung. Für Elektroschallplattenübertragung geeignet. In elegantem Holz- und Metallgehäuse: 49×18½×18 cm. Ohne Röhren . . . . . 186,—  
 Erforderliche Röhren: REN 1104, REN 1004, RE 134, RGN 1504 . . . 52,50



1/1019 N



1/1022 N

- 1/1021 N **Kramolin-Dreiröhren-Netzanschlußempfänger 56** für Fernempfang, ohne Akkumulator und Anodenbatterie. Mit kapazitiver Rückkopplung, induktiv gekoppelter Antenne. Wellenbereich 200—2000 m, umschaltbar. Komb. Transformator- und Widerstandsverstärkung. In mahagoniimitiertem Metallgehäuse: 26×12½×18½ cm.

- a) für Gleichstrom 110 oder 220 Volt, ohne Röhren . . . . . 110,—  
 Erforderliche Röhren: 3 RE 134, 1 Widerstandsröhre . . . . . 34,50  
 b) für Wechselstrom 110 oder 220 Volt, ohne Röhren . . . . . 135,—  
 Erforderliche Röhren: RE 1004, REN 511, RGN 1500, RE 134 . . . 42,50

- 1/1022 N **Mende-Dreiröhren-Netzanschlußempfänger E 52 N** für 110, 125, 220 Volt Wechselstrom, ohne Akkumulator und Anodenbatterie. Audion- und 2 Nf.-Stufen. Das Gerät ist ein ausgesprochener Fernempfänger großer Selektivität und Empfindlichkeit, mit Rückkopplung und aperiodischer Antennenkopplung. In elegantem Gehäuse: 32×28×23 cm. Ohne Röhren . . . . . 198,—  
 Erforderliche Röhren: REN 1104, REN 1004, RE 134, RGN 1503 . . . 52,50

- 1/1023 N **Kramolin-Vierröhren-Netzanschlußempfänger 57**, für Fernempfang größerer Reichweiten, mit Schirmgitterröhre ausgerüstet, und vollständigem Wechselstromanschluß, daher ohne Akkumulator und Anodenbatterie. Zweikreisabstimmung mit 1 Knopf. Wellenbereich 200—2000 m, umschaltbar. 1 Hf.-Schirmgitter-, 1 Audion- und 2 Nf.-Stufen, letztere komb. mit Transform. und Widerstands-Verstärkung. Nur für Wechselstrom 110 oder 220 Volt. In elegantem Metallgehäuse: 31,5×16,5×22,5 cm. Ohne Röhren . . . . . 240,—  
 Erforderliche Röhren: RENS 1204, REN 1004, REN 1004, RE 134 und RGN 1504 . . . . . 72,50

- 1/1024 N **Telefunken-Kraftverstärker KV 11** mit vollständigem Wechselstrom-Netzanschluß. Er ist hinter jedem Empfänger verwendbar und liefert bis zu 3 Watt Ausgangsleistung, gestattet somit bis zu 8 Lautsprecher oder einen Großlautsprecher auszusteuern. Auch für Schallplattenübertragung verwendbar. Mit Röhren: 1 RV 218 und 2 RGN 1503. In Metallgehäuse: 24×19×31 cm. 268,—



1/1023 N



1/1024 N



1/1029 N

- 1/1028 N **Ideal-Zweiröhren-Netzanschluß-Empfänger NR II W** mit vollständigem Netzanschluß, kombiniert für 110—220 Volt Netzspannung. Wellenbereich 200 bis 2000 m, umschaltbar, mit Rückkopplung, Audion- und Nf.-Stufe. Mit eingebautem Lautsprecher, ohne Röhren. . . . . 140,—  
Erforderliche Röhren: REN 501, RE 134, RE 154 als Gleichr.-Röhre. 25,50

- 1/1029 N **Siemens-Protos-Elaphon-Gerät.** Ein mit einer Sprechmaschine kombinierter Dreiröhren-Netzempfänger mit eingebautem Protos-Lautsprecher. Mit Audion und 2 Nf.-Stufen in Widerstandsschaltung, mit Einknopfabstimmung und Rückkopplung, Wellenbereich 200—2000 m, umschaltbar. Gibt Ortsempfang und bei guten Empfangsverhältnissen Fernempfang stärkerer Stationen. Die Sprechmaschine hat Doppelfederwerk, entlasteten Tonabnehmer. Die Uebertragung der Schallplattenmusik auf den Lautsprecher erfolgt über den Empfänger, der als Verstärker arbeitet. Die Energie reicht für mehrere Lautsprecher aus. Eichengehäuse: 51×51×40 cm, ohne Röhren.

a) für Wechselstrom 110 Volt; b) für Wechselstrom 220 Volt je 485,—  
Erford. Röhren: REN 1104, REN 1004, RE 134, RGN 1503. . . 52,50

- 1/1030 N **dto.,** in Schrankgehäuse: 51×123×40 cm, ohne Röhren. . . . . 650,—

- 3/1001 N **Arcophon 4-Lautsprecher.** Der bewährte Falzmembran-Lautsprecher der Arcophon-Reihe in preiswerter und gefälliger Ausführung, mit unverstellbarem System . . . . . 38,—



3/1001 N



3/1002 N



3/1004 N



3/1005 N

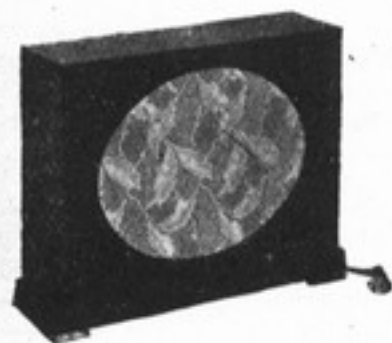
- 3/1002 N **Arcophon 5-Lautsprecher.** Die verbesserte Type des Falzmembran-Lautsprechers in neuem elegantem Gehäuse aus Isoliermaterial, mit einstellbarem System . . . . . 98,—

- 3/1003 N **Grawor-Sektorette.** Eine preiswertere Ausführung des Sektorphon-Lautsprechers für kleinere Leistungen, jedoch mit allen Vorzügen desselben in Bezug auf Wiedergabe usw. . . . . 90,—

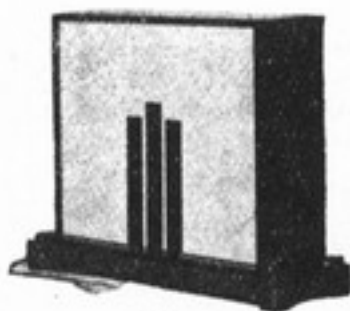
- 3/1004 N **Lenzola-Lautsprecher,** einer der besten Lautsprecher, mit original amerikanischer Dose, alle Tonlagen verzerrungsfrei umfassend; spricht bereits bei Einröhrenverstärkung an. . . . . 95,—



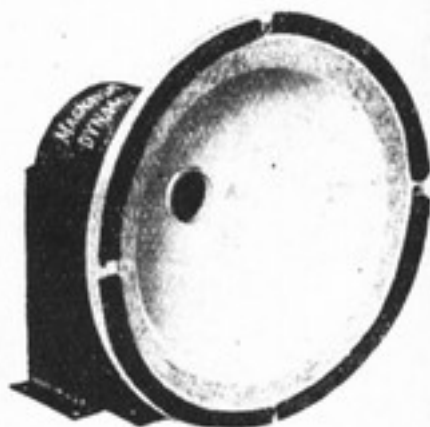
- 3/1005 N **Stub.-Orgel-Lautsprecher**, hervorragender Ton durch Komprimierung der Luft nach besonderem Verfahren. . . . . 50,—
- 3/1006 N **Laklato „Luxus“-Lautsprecher**, mit hervorragender Tongestaltung in elegantem und geschmackvollem Gehäuse. . . . . 48,—
- 3/1007 N **Laklato „Orchestrion“-Lautsprecher** mit besonders klarer und naturgetreuer Wiedergabe aller Tonlagen. In hochelegantem Mahagoni oder Nußbaum furniertem Gehäuse . . . . . 54,—



3/1006 N



3/1007 N



3/1008 N

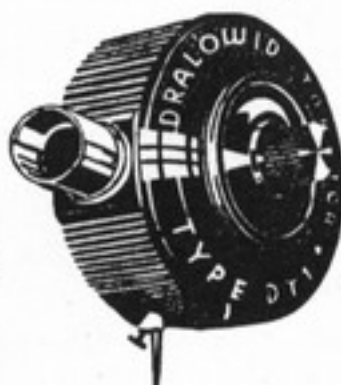
- 3/1008 N **Magnavox „Dynamic“ Elektrodynamischer-Lautsprecher**. Einer der besten elektrodynamischen Lautsprecher für größte Leistungen, bei absolut tonreiner, naturgetreuer Wiedergabe. . . . . 150,—
- 3/1020 N **Ideal-Kegel-Chassis** mit Konusmembran für Lautsprecherbau. Die Konusmembran ist in ein konusförmiges Traggestell elastisch eingebaut und verhindert die willkürlichen Bewegungen des Konusses. . . . . 9,75



3/1020 N



4/121 N



4/122 N

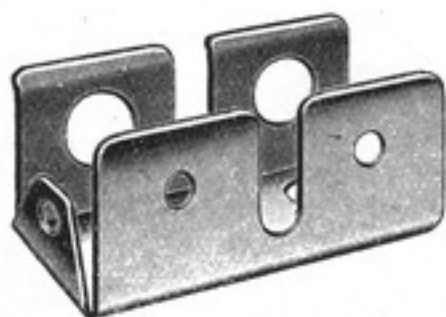


4/123 N

- 4/101 N \* **Loewe-Lautsprechersystem LS 71** für Flächenlautsprecher, gekapselt . . . 10,50
- 4/102 N **Schalldosen-Baukasten**, enthält alle Teile zum Bau einer erstklassigen Schalldose. . . . . 7,50
- 4/121 N **Reiß-Elektrodose** für absolut tonreine und frequenzunabhängige Wiedergabe der Schallplatten. Große Leistung. Für Kraftverstärker. . . . . 60,—
- 4/122 N **Dralowid-Tonator, Type DT 1**. Elektroschalldose von verzerrungsfreier Wirkung mit eingebautem Tonregler. Mit Markierungsstrich zum genauen Aufsetzen der Dose auf die erste Rille der Platte. . . . . 24,—



- 4/123 N **Elion-Kombinations-Schalldose**, für normale und Elektro-Schallplatten-Wiedergabe. Die Uebertragung durch Sprechmaschine zum Lautsprecher kann gleichzeitig und auch getrennt erfolgen; daher wundervolle Wiedergabe der Musik usw. . . . . 18,—
- 4/124 N **F. P. B.-Elektro-Schallplatten-Uebertragungsdose, Type A.** Nach elektrodynamischem Prinzip konstruiert, gibt die Dose die Lautstärke eines Audions. Für Kraftverstärker geeignet.  
 a) in schwarzem Bakelitgehäuse . . . . . 21,—  
 b) mit Spezialwicklung und Cobaltstahlmagneten für große Dauerleistungen. . . . . 26,—
- 4/125 N **Grawor-Elektrodosen-Satz**, bestehend aus Elektrodose mit Lautstärkereglern und Zwischenstecker für Anschluß an die erste Röhre des Empfängers im Etui. 36,—
- 
- 5/200 N **WaW-Akkumulatoren** mit gelatineartigem Elektrolyt und zylinderförmigen Elektroden, daher kleinste Ausmaße und Gewicht. 2 Volt-Akkus in Traggestellen, 4 Volt-Akkus in Tragkästen mit Deckel.
- |        |              |                         |       |
|--------|--------------|-------------------------|-------|
| 2 Volt | 15 Amp.-Std. | 1,5 Amp. max. Entladung | 12,—  |
| 2 Volt | 25 Amp.-Std. | 2,5 Amp. max. Entladung | 15,50 |
| 2 Volt | 36 Amp.-Std. | 3,6 Amp. max. Entladung | 18,50 |
| 4 Volt | 15 Amp.-Std. | 1,5 Amp. max. Entladung | 20,—  |
| 4 Volt | 25 Amp.-Std. | 2,5 Amp. max. Entladung | 26,—  |
| 4 Volt | 36 Amp.-Std. | 3,6 Amp. max. Entladung | 33,10 |
- 5/210 N **Heliogen-Abgreifklemme** mit Anschlußclip zur schnellsten Herstellung von Anschlüssen ohne Schrauben. . . . . —,15
- 
- 8/50 N **Mannesmann-Anodenblocks**, 50 Volt. Gittervorspannung von 6, 8, 10, 12, 13,5 und 15 Volt. Zum Zusammenstellen von Anodenbatterien von 50, 100, 150 und 200 Volt. Unberechnet werden Sammelkästen für 100, 150 oder 200 Volt bei Bezug der entsprechenden Zahl Blocks geliefert. Die Blocks ermöglichen einen allmählichen Ersatz nur der verbrauchten Teile der Anoden-Batterie. Per Block . . . . . 6,50



8/58 N

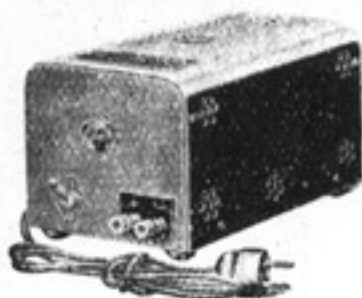


8/60 N

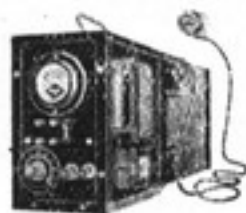
- 8/58 N **Halter für Gitterbatterien**, zur Befestigung am Boden oder an der Seitenwand des Apparatkastens. . . . . —,25
- 8/60 N **Sonar-Anodenstromsparer**, verringert den Anodenstromverbrauch, da der Anodengleichstrom vom Lautsprecher blockiert wird und nur der Modulationswechselstrom demselben zugeführt wird. . . . . 7,50
- 
- 9/101 N **„Generator“-Netzgerät.** Zur Entnahme des Heizstromes, Anoden- und Gittervorspannungen aus dem Gleichstromnetz. Für 3—6 Röhren ausreichend. Ohne Reduktoren und Drosselketten, mit neuartigem Umformer; keine Kurzschlußgefahr. Leistung: Heizstrom: regulierbar bis 0,65 Amp., Anodenspannungen: 50, 70, 95, 120, 150 Volt bis 80 mA., 2 Gitterspannungen regulierbar von 0—8 und 2—15 Volt. Für Gleichstrom 220 Volt, ohne Röhren . . . 148,—  
 Erforderliche Röhren: 2 RE 134 . . . . . 21,—



9/101 N

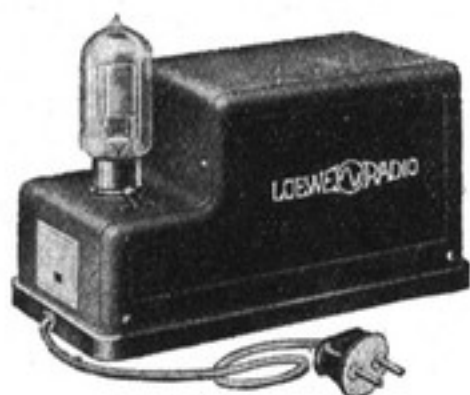


9/105 N



9/106 N

- 9/102 N • **Loewe-Netzanode WO 1** für Wechselstromanschluß 110 oder 220 Volt umschaltbar. Zu den Loewe-Ortsempfängern OE 333 und RO 433 und den meisten Ortsempfängern passend. Max. Anodenspannung ca. 160 Volt, Gitterspannungen werden aus einer einsetzbaren Gitterbatterie entnommen. 55,—



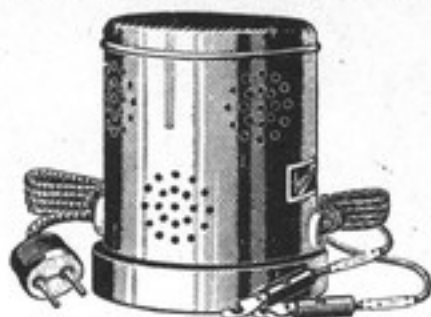
10/102 N

- 9/103 N • **Loewe-Netzanode WF 2** für den Loewe-Fernempfänger FE 62 mit 3 Anodenspannungen und höherer Belastbarkeit. Max. ca. 160 Volt Spannung . . . 65,—
- 9/105 N **„Saba“-Netzheizgerät NHG.** Zur Entnahme des Heizstromes von 2—4 Volt 0,8 Amp., für normale Röhren aus dem Wechselstromnetz. Das Gerät ist mit einem Kupferoxydgleichrichter und reichlich bemessener Siebkette versehen, so daß Störgeräusche nicht durchdringen. Umschaltbar von 110 auf 220 Volt Netzspannung. . . . . 126,—
- 9/106 N **Netzheizgerät NH** mit eingebauter Pufferbatterie und Siebkette zur Heizung beliebiger Normal-Röhren aus dem Wechselstromnetz. Leistung: 4—5 Volt, 3 Amp., Stromverbrauch ca. 40 Watt. Incl. Röhre: Siemens-Gl. I . . . 96,—

- 10/101 N • **TeKaDe-Dauer-Ladegleichrichter** mit Trockengleichrichtung neuen Systems. Für 2 und 4 Volt Akkumulatoren. . . . . 27,—
- 10/102 N **Ismet-Trockengleichrichter** mit Kuproxsystem für 4 Volt Akkumulator. Δ Leistung 0,5 Amp. In elegantem vernickelten Gehäuse.  
a) für 120 Volt . . . . . 25,— b) für 220 Volt . . . . . 25,—
- 10/150 N **Gerätestecker** für Netzanschlußgeräte usw. aus unzerbrechlichem und hitzebeständigem Isolier-Material. Passend zu Geräten mit gekapselten Stiften, Buchsen 6 mm stark, bis 10 Amp., 220 Volt . . . . . 1,—
- 10/151 N • **Gerätestecker**, wie oben, mit Ausschalter. . . . . 2,—
- 10/152 N **Geräteanschlußschnur** für Netzanschlußgeräte usw., 2,50 m lang, schwarz umspinnene Gummiaderlitze mit Porzellanstecker und Gerätestecker. 2,70
- 10/153 N • **dto.**, mit Ausschalter im Gerätestecker. . . . . 4,80



10/101 N



10/102 N



10/152 N



10/150 N



10/151 N

10/154 N **Neu! Flexo-Schnur** für Netzanschlußgeräte, Kocher usw. Die Stecker bestehen aus Kautschuk, die Litzen sind ganz in Kautschuk eingebettet, so daß Bruch- und Kurzschluß vermieden wird. Das Brechen der Litzen dicht am Stecker wird durch eine besonders dicke Kautschukversteifung vermieden. Bis 6 Amp. belastbar.

- a) Anschlußschnur mit Stecker, Kupplung, 2 m lang. . . . . 3,75  
 b) Verlängerungsschnur mit Stecker, Kupplung, 2 m lang. . . . . 3,10  
 c) Lautsprecherschnur. . . . . 1,80

10/155 N **Netzanschlußsicherung** auf Porzellansockel, für Bodenmontage, mit 12 Volt-Lampe. Verhindert insbesondere bei Gleichstromnetzgeräten Kurzschlußgefahr.

- a) Fassung mit 1 Lampe 1,—      b) Fassung mit 2 Lampen 1,40

10/156 N **Ersatzlämpchen** hierzu

- a) für 10 Volt,      b) für 12 Volt,      c) für 14 Volt . . . . . je —,40



10/155 N



10/160 N

10/160 N **Spannungsregler, Type SR**, für Wechselstromnetzanschlußgeräte zum Schutz gegen Ueberheizung und Durchbrennen der Röhren in Netzgeräten. Ueber-  
 spannungen im Lichtnetz werden durch den Apparat auf normale Höhe  
 geregelt, so daß die Spannungen in Netzanschlußgeräten konstant bleiben.  
 Ein eingebautes Voltmeter zeigt die Netzspannung an. In Gehäuse.

- a) für 110 Volt,      b) für 220 Volt . . . . . je 36,—

12/3 N **Arlt-Trocken-Tantalzelle** mit gelatineartigem festen Elektrolyt für max. 1 Amp.  
 Belastung.

- c) einphasig . . . . . 6,—;      d) zweiphasig . . . . . 8,—





12/201 N



Heliogen

12/202 N

- 12/201 N **Kathrein-Fenster-Einführung** mit Abschlußkappe und auswechselbarer 2 Amp.-Sicherung, nach V.D.E.-Vorschrift. 30 cm lang. . . . . 3,25  
 12/202 N **Heliogen-Fensterdurchführungs-Band**, mit Clip-Anschluß, zur schnellen Herstellung von isoliert. Verbindungen o. Beschädigung des Fensters usw. —,75  
 12/203 N **Kathrein-Combinator-„N“-Blitzschutz**. Der vollendetste Blitzschutz, bestehend aus Hochantennen-Blitzschutz-Patrone, Spezialdrossel, Glimmschutzpatrone und Konsol mit 2 Erdleitungsbändern. . . . . 20,—  
 12/204 N **Heliogen-Rohrschelle** mit Messingbuchse für Bananenstecker-Anschluß. —,30



12/204 N

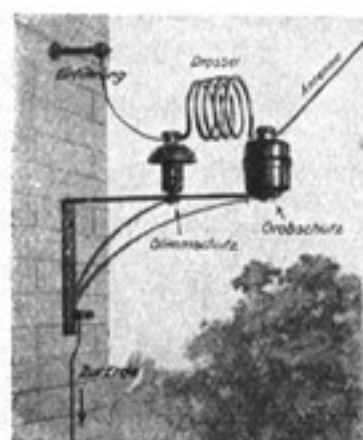


12/205 N



12/206 N

- 12/205 N **Fix-Zimmerhaken** mit Stahlnadel. Vermeidet des Beschädigen der Zimmerwände.  
 a) 50 mm lang —,15; b) 75 mm lang —,18; c) 100 mm lang —,20  
 12/206 N **Clip-Zimmerisolatoren**, mit Befestigungsklemme für den Draht. Mit Dübel. Weiß, grün oder braun lieferbar.  
 a) 50 mm —,25; b) 75 mm —,35; c) 100 mm —,45 per Stück.  
 12/207 N **dto.**, mit Holzschraube.  
 a) 50 mm —,25; b) 75 mm —,35; c) 100 mm —,45 per Stück.



12/203 N



12/208 N



12/209 N



12/209 N

- 12/208 N **Heliogen-Bandantenne** aus bestem Elektrolyt-Kupfer-Gewebe, Länge ca. 10 m. mit 2 Schlitzklemmenisolatoren. . . . . 5,—  
 12/209 N **Spiral-Korb-Antenne „Enorm“**. Vollwertiger Ersatz für Hochantennen, bei minimalster Platzbeanspruchung und leichtester Montage. Die Antenne besteht aus sechs 8 m langen Bronzefedern. . . . . 19,50

Teile eines Bausatzes für den  
Bildfunk-Apparat nach Syst.  
„Fultograph“, D. R. P. a.

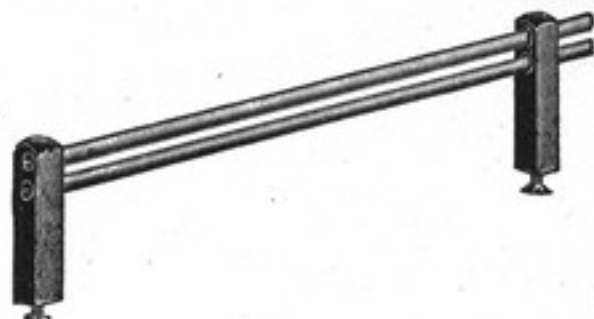
Nr. 1



Nr.  
2 u. 3



Nr.  
5



Nr.  
6



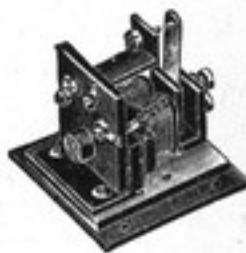
Nr.  
7



Nr.  
9



Nr.  
10



Nr.  
15

14/101 N **Kompletter Bausatz** für den „Fultograph“-Bildempfänger, einschl. Kasten 270,—

14/102 N **5 Hauptteile** für den „Fultograph“-Gleichrichter und zwar 1 Relais, 1 Milli-  
amperemeter, 1 Drosselspule, 2 Anschlußstücke . . . . . 45,—

14/103 N **Einzelne Bauteile:**

Pos. 1	<b>Stahlspindel</b> , kompl. elektromagn. Kuppl. m. Nocken- u. Auslösescheibe. Fibrezahnrad und kordierte Befestigungsschraube für Bildwalze	102,10
„ 2+3	<b>Linker und rechter Lagerbock</b> mit Kugellagern und Schrauben für Grundplatte . . . . .	15 60
„ 4	<b>Bildwalze</b> , fertig . . . . .	6,50
„ 5	<b>Ankerlagerbock</b> , kompl. mit Auslösemagnet und Ankerklinkenwinkel mit Klinkenpakete und Schrauben . . . . .	48,20
„ 6	<b>Vierkantlagerböcke</b> für den Schreibwagen mit 2 runden Laufschiene und Schrauben . . . . .	2,90
„ 7	<b>Schreibwagen</b> kompl. mit 2 Lauf- und Stahlrädchen, Schreibvorrichtung, Schreibstift mit Platin-Iridiumspitze . . . . .	19,25
„ 8	<b>Doppelfederlaufwerk</b> mit Tabulator und extra abgekröpfter Tabulatorstange, lange Aufzugkurbel und 3 Schrauben . . . . .	28,35
„ 9	<b>Messing-Zahnrad</b> mit Madenschraube fertig zum Anschrauben an die Antriebsachse des Laufwerkes . . . . .	4,85
„ 10	<b>Pertinaxbrettchen</b> mit 2 Abnahmefedern und Schutzkasten-Abdeckwinkel mit 2 Schrauben . . . . .	3,—
„ 11	<b>Aluminium-Montageplatte</b> fertig gebohrt und schwarz spritzlackiert mit 2 Isoliereinführungen . . . . .	13,75
„ 12	<b>Anschlußstecker</b> für 7 Anschlüsse . . . . .	3,80
„ 13	<b>Schutzkasten</b> aus Eisenblech, schwarz spritzlackiert, Bremse und 1 Befestigungsschraube . . . . .	5,85
„ 14	<b>Holzkasten</b> , Ober- und Unterteil aus Sperrholz, vier Klappverschlüsse und Kurbelrosette . . . . .	15,85
„ 15	<b>Relais</b> mit Platinkontakten . . . . .	20,—
„ 16	<b>Anschlußstecker</b> , wie Pos. 12 . . . . .	3,80
„ 17	<b>Anschlußstecker</b> , wie Pos. 12 . . . . .	3,80
„ 18	<b>Milliamperemeter</b> Drehspulinstrument . . . . .	16,65
„ 19	<b>Drosselspule</b> , Widerstand 50 Ohm . . . . .	—,75
„ 20	<b>Fultograph-Lösung</b> zum Tränken des Empfangspapiers, per Flasche . . . . .	3,60
„ 21	<b>Fultograph-Empfangspapier</b> , 100 Blatt . . . . .	1,80
	<b>Bauanweisung mit Schaltplan und genauer Beschreibung</b> . . . . .	4,50

## Röhrentabelle

Nr.	Type	Heiz-Spannung Volt	Strom-Verbrauch Amp.	Anoden-Spannung Volt	Emission mA	Durchgriff %	Steilheit mAV	Innerer Widerstand Ohm	Verwendungs-zweck	Preis RM.
<b>Telefunken</b>										
15/301 N	R. E. 114	3,8—4	0,15	40—150	40	20	1,4	3500	A. N. E.	8,—
<b>Te Ka De</b>										
15/310 N	4 K. 50	3,5—4	0,5	200 max.	200	27	5	750	{ K. K. N. W. L. E. }	25,50
15/311 N	4 K. 170	3,5—4	1,7	700 max.	200	9	6	1900		150,—
15/312 N	4 W. 120	3,5—4	1,2	{80—150}	—	4	{1,2 (0,07 <sup>1</sup> )}	21000		14,—
15/313 N	4 L. 14	3,5—4	0,15	{80—200}	40	10	2,2	4500		10,50
<b>Valvo</b>										
15/320 N	W. Z. 420	3,4—4	0,2	20—150	je 30		je 1,2	{ 7500 5000		
<b>Loewe</b>										
15/325 N	R. N. F. 3fach	4	0,2	90—150					3 × Nf. <sup>2)</sup>	25,25
15/326 N	H. F. 29 2fach	4	0,3	90—150					2 × Hf. <sup>3)</sup>	20,—

## Gleichrichter-Röhren

Nr.	Type	Heiz-Spannung Volt	Heizstromverbrauch Amp.	Max. Anoden-Wechselspannung Volt	Max. Gleichstromspannung Volt	Max. Gleichstromstärke Amp.	Art	Verwendungs-zweck	Preis RM.
<b>Te Ka De</b>									
15/350 N	4 G. 15	3,8	0,15	160		20	Einweg		6,50
15/351 N	G. T. 138	3,5	0,5	250		60	"		14,—
15/352 N	G. T. 130	3,5	0,5	2 × 250		60	Doppelweg		14,—
<b>Rectron</b>									
15/355 N	R. 500	2,1	4,5	2 × 500	600	0,3	Doppelweg Dreiweg	Verst. u. Send. f. Drehstr.-Lad.	70,—
15/356 N	R. 200/1,3/III	2,1	4,5	3 × 220	220	1,3			
<b>Loewe</b>									
15/360 N	2 N. G.	2,5—2,8	0,7	2 × 300	ca. 300	75	Doppelweg		10,—
15/361 N	4 N. G.	4	0,5	2 × 300	ca. 300	75			10,—
15/152 N	AEG Raytheon G. 132			2 × 300	280—300	85			9,50

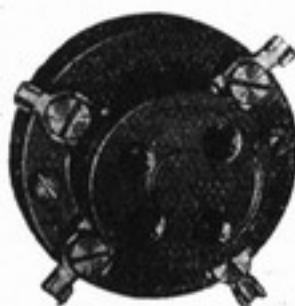
<sup>1)</sup> Bei 2a = 0,3 MO. <sup>2)</sup> Mi 7 Als Anschluß für Rückkopplung. <sup>3)</sup> Ohne Raumladungsgitter.



15/152 N



16/201 N



16/202 N

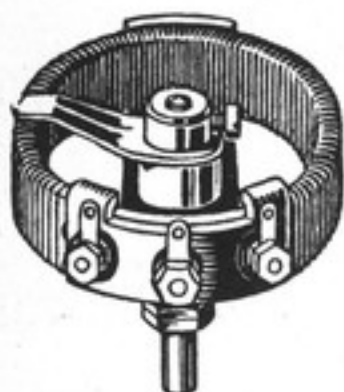


16/203 N

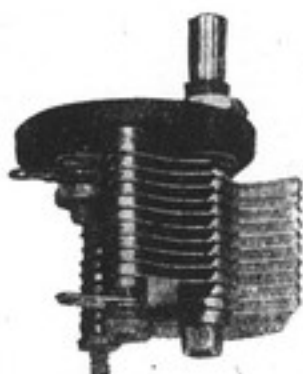
- 16/201 N **Röhrenfassung** für Wechselstromröhren mit Mittel-Buchse, aus Isoliermaterial —,65  
 Δ  
 16/202 N **Alpha-Röhrensockel**, kurzschlußsicher, kapazitätsarm, mit gut federnden Kontakten aus Bronzeblech —,95  
 Δ



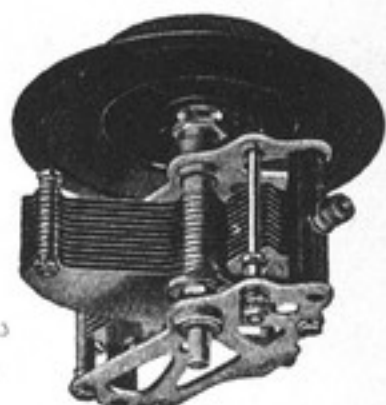
- 16/203 N **FEF-Röhrenfassung** für liegende Montage von Schirmgitterröhren und anderen größerer Länge 2,—
- 16/204 N **Jatow-Sockel** für wechselstromgeheizte Röhren mit 5 tem Anschluß und Schutzkappe, als Berührungsschutz. 1,50
- 16/206 N **Lanco-Röhrensockel** für Wechselstromröhren mit 5 tem Anschluß, federnd 1,50
- 16/207 N **dto.**, nicht federnd 1,—
- 
- 17/205 N **Heizwiderstand HW** für Innenmontage. Minimalste Platzbeanspruchung.  
a) 6; b) 10; c) 20; d) 30; e) 40 Ohm je —,60
- 17/208 N Δ **Owin-Heizregler** für große Belastungen, 3 Ohm, bis 1,5 Amp. belastbar. 1,—



17/208 N

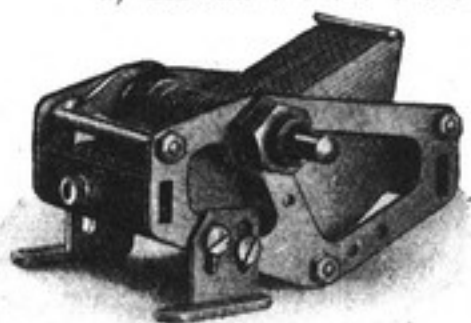


19/501 N

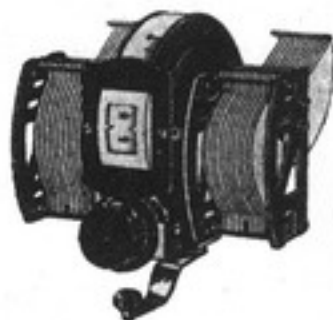


19/505 N

- 19/501 N **Hara-Rückkopplungskondensator.** Kleine stabile Bauart mit geringer Anfangskapazität und Luftdielektrikum, Messing.  
Δ a) 50 cm 2,10 b) 100 cm 2,40
- 19/504 N **Record-Mittellinienkondensator** mit hochglanz-polierstem Rahmen, polierten Messingplatten, Stromzuführung durch Spiralfeder. Durchgehende, auswechselbare Achse, zum Zusammenbau von Mehrfachkondensatoren.  
a) 250 cm 5,40 b) 500 cm 6,—
- 19/505 N **dto.**, mit doppelt wirkender Friktionsfeinstellung.  
a) 250 cm 6,60 b) 500 cm 7,20
- 19/506 N **dto.**, ganz aus Aluminium, ohne Feinstellung.  
a) 250 cm 4,80 b) 500 cm 5,40
- 19/507 N **dto.**, ganz aus Aluminium, mit Feinstellung.  
a) 250 cm 6,— b) 500 cm 6,60



19/510 N



19/513 N

- 19/510 N **Hara-Drehkondensator** mit logarithmischer Kurve (Mittellinie). Kleine Bauart mit durchgehender Achse, mit Befestigungswinkeln, versteiftem Rotor, Feder-Stromzuführung und Messingplatten.  
Δ a) 250 cm 6,05 b) 500 cm 6,70
- 19/511 N **dto.**, mit Aluminiumplatten.  
Δ a) 250 cm 5,05 b) 500 cm 5,50
- 19/513 N **Owin-Mittellinien-Doppelkondensator** mit Trommelskala für Feinstellung, vernickeltem Rahmen, Aluminiumplatten und Korrektionshebel zum Ausgleich der beiden Kondensatoren, 2x500 cm 26,—

20/250 N **Wego-Miniatur-Blockkondensatoren, Type HV.** Die Kondensatoren sind nach einem neuen Verfahren hergestellt, welches gestattet, die Ausmaßen auf ca. die Hälfte der üblichen Kondensatoren (z. B. 4 MF 60×30×50 mm) zu reduzieren. Geprüft mit 1500 Volt Gleichstrom.

0,1 mF.	1,60	1,5 mF.	2,70
0,25 mF.	1,70	2 mF.	3,20
0,5 mF.	1,90	3 mF.	4,40
1 mF.	2,20	4 mF.	5,60

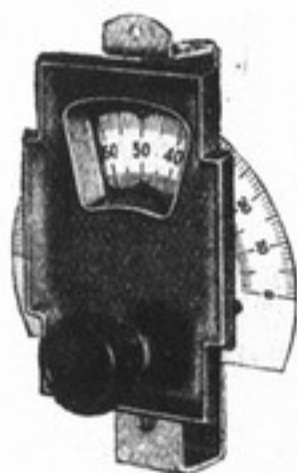
20/252 N **Trockenelektrolyt-Kondensator** für Netzheizgeräte, 2500 mF. Kapazität, maxim. bis 10 Volt belastbar. Abgeschirmt durch Aluminium-Gehäuse. Nach neuem Prinzip ohne Flüssigkeit und Paste konstruiert. Auch als Ausgleichkondensator für elektrodyn. Lautsprecher verwendbar. . . . . 21,50



20/250 N



20/252 N

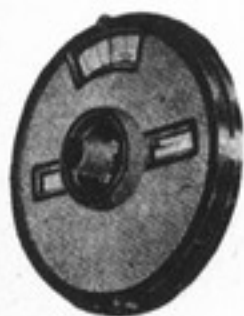


23/205 N

23/200 N **Skala**, in Form einer Friktionsskala mit Fenstern, für Drehkondensatoren mit Feinstellung. . . . . 4,80

23/201 N **Frala-Feinstellskala** mit Friktionsantrieb 1:200, für Grob- und Feineinstellung ohne Umschaltung.

a) ohne Beleuchtung 4,80; b) mit Beleuchtung 6,60



23/200 N



23/201 N



23/203 N



23/204 N



23/206 N

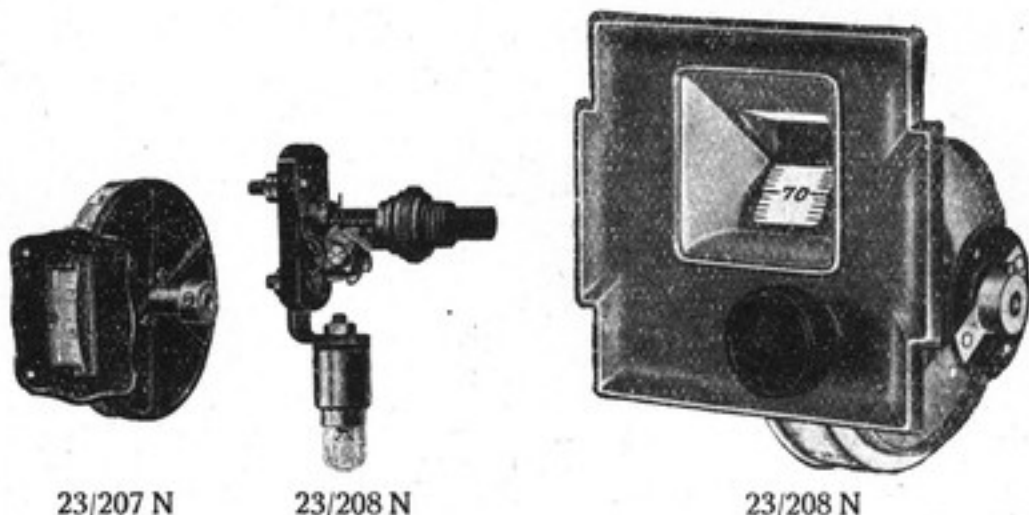
23/203 N **I. K.-Feinstellskala** mit Friktionsantrieb. Neue moderne Form mit verdeckter Befestigungsachse für den Drehkondensator, daher für Netzempfänger geeignet. . . . . 4,—

23/204 N **Isomona-Friktion-Feinstellskala**, wie 23/30, jedoch ohne Grobeinstellung und ohne Zangen-Verschluß. . . . . 2,—

23/205 N **Hara-Leuchtskala** mit Friktionsantrieb zum Einbau hinter der Frontplatte. Die ideale Friktionsskala. . . . . 3,60

23/206 N **Kleine Trommelskala** für kleinere Drehkondensatoren und Glimmerkondensatoren. Preis ohne Kondensatoren. . . . . 3,30

- 23/207 N **Emkabe-Trommelskalen** mit Trolitkörper und Zelluloidskala, marmorierter Fensterdeckplatte. Alle Metallteile in schwerer massiver Ausführung. Sehr preiswert.
- a) Type VI für 1 Drehkondensator . . . . . 3,—
  - b) Type VII für 2 Drehkondensatoren . . . . . 4,—
  - c) Type VIII für 2 Drehkondensatoren mit 2 Trommeln . . . . . 6,—

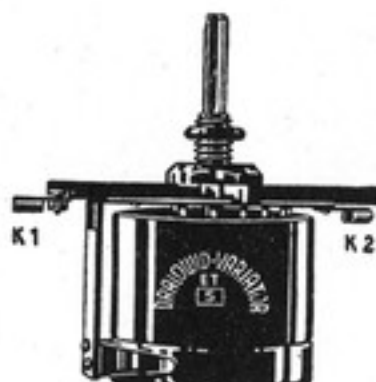


- 23/208 N **Hara-Leuchttrommelskala** mit Knopftrieb und biegsamer Welle, daher einwandfreier Antrieb auch schief montierter Drehkondensatoren. Mit Friktionsfeinstellung. Für 2 und mehr elektrisch getrennte Kondensatoren. . . . . 6,60
- 23/208 N **Beleuchtungsvorrichtung** für Friktions- und Trommelskala mit Schalter und Einlochbefestigung . . . . . 2,—

- 24/150 N **Dralowid-Variator, Type AT.** Dauerhafter, eichfähiger, regulierbarer Hochohmwidstand, mit kontinuierlicher Regelung, daher Wegfall des plötzlichen Spannungsabfalls und plötzlicher Unterbrechungen. 9 einstellbare, eichfähige Widerstandsgrößen. Als Gitter- und Anodenwiderstand sowie Lautstärkeregler und Meßzwecke geeignet.
1. 0,05—0,5, 2. 0,5—10,0, 3. 0—0,01, 4. 0—2,0, 5. 0,1—5,0 MO, 6. 60—9000 cbm, 7. 0,05—1,0 MO . . . . . je 9,—
- 24/151 N \* **dto., Type ET,** wie oben, jedoch zum Einbau in Apparate . . . . . je 8,—



24/150 N



24/151 N

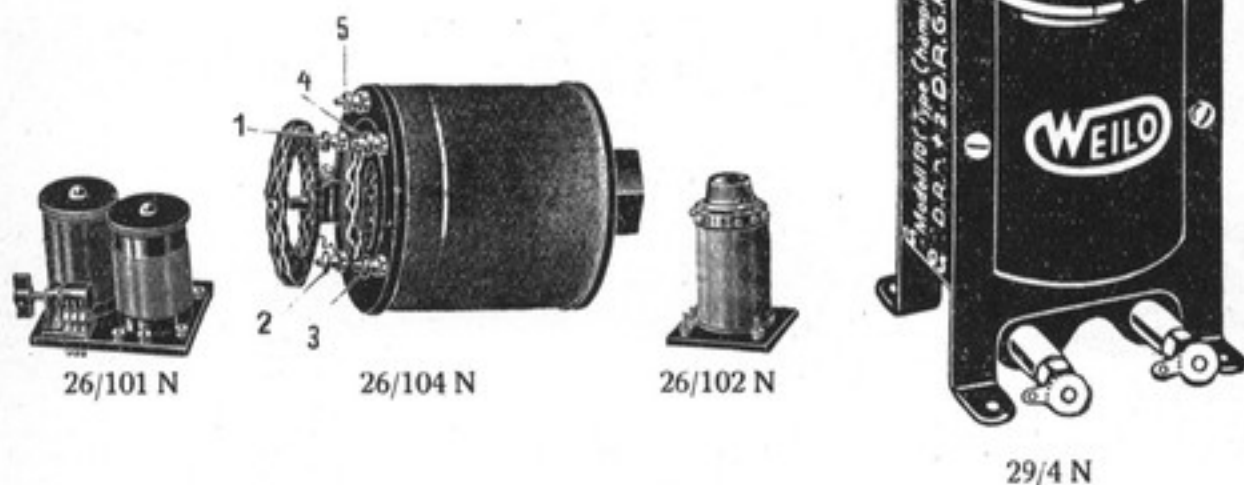


25/80 N

- 25/80 N **Hage-Spulen** in guter Ausführung, in Zelluloid-Kapselung.
- |       |       |       |       |        |        |        |        |        |        |        |
|-------|-------|-------|-------|--------|--------|--------|--------|--------|--------|--------|
| a) 25 | b) 35 | c) 50 | d) 75 | e) 100 | f) 125 | g) 150 | h) 200 | i) 250 | k) 300 | l) 400 |
| 0,70  | 0,73  | 0,75  | 0,80  | 0,85   | 1,05   | 1,15   | 1,35   | 1,55   | 1,80   | 2,20   |



- 26/101 N **Normal-Transformer** für Wellen von 200—2000 m, umschaltbar, keine oxydierende Schalterkontakte, Wicklungen auf 2 getrennten Zylindern. Mit dem Transformer sind große Reichweiten und Trennschärfe erzielbar.
- a) Hf.-Stufe . . . . . 17,10
  - b) Audion-Stufe . . . . . 17,10
  - c) Schaltplan in natürlicher Größe . . . . . 1,15
- 26/102 N **Liliput-Transformer** für den Bereich von 200—2000 m, umschaltbar, keine oxydierende Schalterkontakte, Wicklung auf einem Zylinder, daher minimalster Raumbedarf und Kosten. Große Reichweite und Trennschärfe.
- a) Hf.-Stufe . . . . . 10,50
  - b) Audion-Stufe . . . . . 10,50
  - c) Schaltplan in natürlicher Größe . . . . . 1,15
- 26/103 N **Ledion-Schwenkkoppler** für Rückkopplung in Ueberlagerungsempfängern. Mit Knopf für Außenbedienung . . . . . 5,—
- 26/104 N **Continent-Allwellenspulensatz** für hochwertige Empfänger. Er vereinigt in sich die Wellenbereiche 180—700 und 700—2000 m, die durch eingebaute Schalten umgeschaltet werden. Ausführung in Trolit, m. Seidendrahtwicklungen.
- a) Audionstufe, mit aperiod. Antennenspule, Gitterspule und einstellbarer Rückkopplungsspule . . . . . 12,—
  - b) Hf.-Stufe, mit aperiod. Antennenspule und Gitterspule . . . . . 12,—
- 26/110 N **Radix-Hf.-Box** in großer Ausführung zum Bau sämtlicher abgeschirmter Hf-, Audion- und Nf.-Stufen geeignet. 255×122×165 mm groß. . . . . 8,—



- 29/4 N **Weilo-Nf.-Transformator.** Champion in neuer Ausführung, mit Klemmen unten. . . . . 10,75
- 29/1001 N **Saba-Transformatorblock, Type ATD,** bestehend aus einem hochwertigen Transformator mit getrennter Primär- und Sekundärwicklung für Anodenstrom und Heizwicklung von ca. 4 Volt 1½—2 Amp., und reichlich dimensionierter Siebdrossel. Das Ganze ist in einem Metallgehäuse untergebracht. Verwendbar für RGN 1503, Mikrotron-, Philips- usw. Röhren.
- a) für 110 Volt; . . . . . je 30,—
  - b) für 220 Volt . . . . .
- 29/1002 N **Ismet-Netzanodentransformator** für bis 100 mA. Anodenstrom. Mit Heizwicklung für direkt und indirekt geheizte Wechselstrom-Röhren 4 und 1 V. 6 Amp.

Für Röhre	Anodenspannung sek.	Heizspannung	
Rectron 22	2 × 125 Volt	2 × 0,9 Volt	21,50
" 220	2 × 185 "	2 × 0,9 "	22,50
" 250	2 × 300 "	3 × 0,9 "	24,—
Mikrotron	2 × 250 "	2 × 2 "	24,—
RGN 1503	2 × 300 "	2 × 1,15 "	24,—

- 29/1004 N **Weilo-Anodentransformator, Modell 21**, für Loewe-Gleichrichter-Röhre 2 NG.  
 • Preis . . . . . 22,50
- 29/1005 N • **dto., Modell 22**, für Rectron Röhre R 220. . . . . 23,25
- 29/1003 N • **dto., Modell 19**, für RGN 1500 Röhre. . . . . 22,50
- 29/1006 N **Ismet-Heiztransformator** für direkt und indirekt geheizte Wechselstromröhren.  
 Δ a) 4 und 1 Volt 3 Amp. für 3 Röhren . . . . . 13,—  
 b) 4 und 1 Volt 6 Amp. für 5 Röhren . . . . . 16,—
- 29/1007 N • **Weilo-Transformator** für Netzzröhren 18. . . . . 12,50

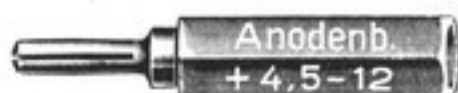
- 30/80 N • **Weilo-Doppel-Drossel Xc**. Schwere stehende Ausführung, 50 Henry, belastbar bis 100 mA., 2×100 Ohm Widerstand. Für Kraftverstärker mit bis 4 Endröhren RE 604 geeignet. . . . . 16,50
- **Weilo-Drossel** Nr. 30/38a 20 Henry, belastbar 20 mA., 94 Ohm . . . . . 6,25
- **Weilo-Drossel** Nr. 30/38b 20 Henry, belastbar 30 mA., 76 Ohm . . . . . 7,90
- **Weilo-Drossel** Nr. 30/38c 20 Henry, belastbar 50 mA., 66 Ohm . . . . . 14,—
- 30/90 N • **Radix-Drossel** für Zwischenfrequenzempfänger. Bis zu 10 000 m verwendbar. Gleichstromwiderstand 1400 Ohm. Ganz aus Hartgummi, 5×5×9,5 cm. 9,—
- 30/91 N • **Radix-Sperrdrossel** aus Hartgummi mit Widerstandsdrahtwicklung von ca. 500 Ohm Widerstand. Zur Stabilisierung von Schirmgitter und Neutrodyneempfängern verwendbar. 3,5×3,5×4 cm. . . . . 3,50



30/90 N



33/100 N



33/104 N



33/103 N

- 33/100 N • **Flächenkontakt-Bananenstecker**. Der Stecker mit dem besten Kontakt, da die Banane sich an der ganzen Oberfläche an die Buchsenbohrung anschmiegt. . . . . —,10
- 33/101 N Δ **Bananenstecker**. Kräftige Ausführung mit Berührungsschutz durch ein Röhrchen aus Isoliermaterial, welches durch Federdruck über den Metallstecker geschoben wird. . . . . —,35
- 33/102 N Δ **Wisi-Stecker**, berührungssicher, mit automatischer Litzenabbindung. Als Anoden- und Bananenstecker verwendbar. . . . . —,10
- 33/103 N Δ **Großer Wisi-Bananenstecker** für Netzanschlußgeräte usw. Berührungssicher, da Madenschraube durch Ring verdeckt ist. . . . . —,15
- 33/104 N Δ **Anodenstecker** 6-kantig mit Beschriftung:  
 +4-4, +3-10,5, +4,5-12, +6-10,5, +30-50, +60-90,  
 +100, +100-200, +200. . . . . —,10
- 33/105 N Δ **Bananenstecker**, wie oben, +4, -4. . . . . —,12
- 33/106 N Δ **Clipstecker**, ein Ende als Bananenstecker ausgebildet, schnellste Herstellung des Anschlusses. . . . . —,12

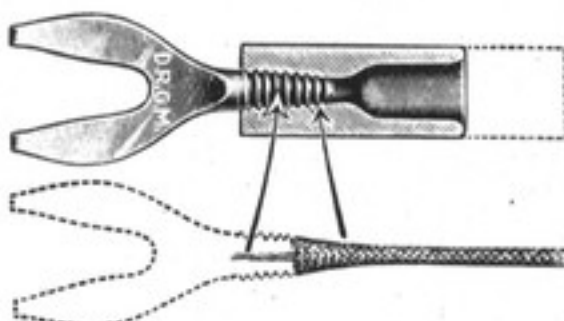
- 34/100 N **„Bastlerfreude“ Klemmenbuchse.** Eine sehr praktische Buchse, die durch Drehen des Isolierkopfes festgeschraubt wird. Bei der so lästigen Lockerung der Buchsen, kann diese durch Drehen des Kopfes von außen wieder angezogen werden. . . . . —,06
- 34/101 N **Wisi-Buchsen** mit Isolierbuchsen und Lötöse. Die Buchse gestattet sicherste Isolation d. stromführenden Teils, da beide Isolierteile a. Gewinden laufen. —,10



34/100 N



34/101 N



34/102 N

- 34/102 N **Wisi-Kabelschuhe** mit breiter Gabel für Anschlüsse verschiedener Stärken, mit Isolierhülse. . . . . —,10
- 34/103 N **dto.,** Isolierhülse mit automatischer Litzenabbindung. . . . . —,10
- 34/104 N **Kabelschuhe** mit Isolierhülse, von hinten steckbar. . . . . —,09

- 35/100 N **Metallhalter** für Montage von Mehrfachbatteriesteckern, 32 mm Durchmesser der Bohrung. . . . . —,50



35/100 N



40/25 N

- 38/30 N **Soludra, Abgeschirmte Isolierschläuche.** Sie bestehen aus dem üblichen Rüschröhr, welches mit Draht besponnen ist, so daß der in den Schlauch eingeführte Draht abgeschirmt ist. Ueberall dort zu verwenden, wo gegenseitige Beeinflussung von Drähten usw. zu vermeiden ist. In Längen von 1 und 1½ m.  
a) 1,5 mm Durchmesser —,35 per m; b) 2 mm Durchmesser —,40 per m.
- 38/31 N **Soludra, Abgeschirmte Schalldrähte.** 1,5 mm Ø, in Längen von 1,5 m. —,75

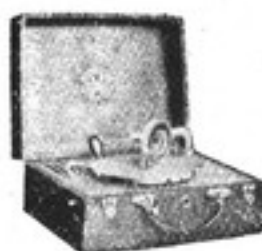
- 40/25 N **Chronoradio-Radio-Programmuhr,** schaltet den Empfänger (Heizung) zur eingestellten Zeit automatisch an und ab. Die Uhr gestattet die Einstellung mehrerer Ein- und Abschaltungen und ist mit Weckervorrichtung versehen. In elegantem Metallgehäuse. . . . . 12,—

## Sprechmaschinen und Zubehör

- 43/1 N **Kofferapparat, Mod. Prinz**, in guter und preiswerter Ausführung, mit farbigem Bezug. Größe 27×22×12,5 cm. Plattenteller 13,5 cm, konischer Metalltonarm. Gewicht ca. 2,1 kg. . . . . 18,—
- 43/2 N **Kofferapparat Piccolo 14**, größerer, besserer Apparat in Gehäuse mit imitiertem Kalikobezug, 30,5×24,5×14 cm, mit prima Werk von 4 Minuten Laufzeit, Plattenteller 15,5 cm, Samtbezug, konischer vernickelter Metalltonarm. Gewicht 3,7 kg. . . . . 27,—



43/1 N



43/2 N



43/3 N



43/4 N

- 43/3 N **Kofferapparat Brontodyn I**, in sehr guter Ausführung mit Tasche für acht 25 cm-Platten. Gehäuse mit imitiertem Kalikobezug, 35×28,5×15 cm. Prima Werk von 4 Minuten Laufzeit. Plattenteller 18,5 cm mit Samtbezug und umbörteltem Rand, vernickelter Metalltonarm. Gewicht 4,6 kg. . . . . 35,—
- 43/4 N **Graziellaphon-Sprechapparat** in Kofferform, mit elektrischem Antriebswerk Nr. 44/1, das durch die einsetzbare Dauerbatterie betrieben wird. Hierdurch fällt das lästige Aufziehen wie bei Federwerken weg. Mit Gleichrichter Nr. 44/3 auch für Wechselstromspeisung an Lichtleitung geeignet. Gehäuse 42×34×18 cm mit schwarzem Kunstlederbezug. Prima Schalldose und Vollklangführung. Teller 25 cm mit Plüschbezug. . . . . 175,—
- 43/6 N **Parlophon-Metallapparat „Gloria“**, billigster Sprechapparat in Metallgehäuse, 35×29×14 cm, Werk mit Regulierung, zieht eine 30 cm-Platte durch. Teller 22 cm Ø, mit Schalldose. . . . . 29,—
- 43/7 N **Parlophon-Kofferapparat, „Mignon“**, preiswerter Apparat mit Kunstlederbezug, Vollklangtonführung, gutem Werk, eine 30 cm-Platte durchziehend, Teller 15,5 cm Ø, mit Plüschbezug, Aluminium-Schalldose. . . . . 48,—



43/6 N



43/7 N



43/8 N



43/9 N

- 43/8 N **Parlophon-Kofferapparat „Souverain“**, sehr guter Apparat in Qualitätskoffer mit Kunstlederbezug, patentierter Metalltonführung, mit Tür, die als Tonführungsverlängerung dient. 1-Federschneckenwerk, Teller 22 cm Ø mit Plüschbezug, mit Deckeltasche für acht 25 cm-Platten. . . . . 75,—
- 43/9 N **Parlophon-Kofferapparat „Primax“**, einer der besten tragbaren Apparate in prima Holzkoffer, 41×33,5×16 cm, innen mit Stoff bezogen. 1-Federschneckenwerk mit Schrägaufzug. Die Kurbel ist in Koffer einklappbar, Teller 25 cm Ø mit Plüschbezug, Tonführungsöffnung mit Klappe. Deckeltasche für acht 25 cm-Platten. . . . . 150,—





43/10 N



43/15 N



43/16 N

- 43/10 N **Parlophon-Kofferapparat „Dixi-A“**, ausgezeichneter Apparat in Holzkoffer, 34×34×19,5 cm, mit Kalikobezug und Metallschutzecken. 1-Federschneckenwerk. Teller 25 cm Ø mit Plüschbezug. Spezielle lange Tonführung mit Reflextrichter neuester Konstruktion. . . . . 80,—
- 43/15 N **Sprechapparat „Parlonette 625“**. Preiswerter Apparat in Kastenform, aus Erlenholz, gebeizt, mit Dekupierung an der Vorderseite. Größe: 26×29×13,5 cm. Gutes Werk, eine 30 cm-Platte durchziehend, Teller 15,5 cm Ø mit Schalldose. . . . . 30,—
- 43/16 N **Sprechapparat „Parlonette 627“** in besserer Ausführung, mit 2 Türen, dahinter Holzjalousie. Eichenkasten 29×35×16 cm. Werk eine 30 cm-Platte durchziehend, Teller 22 cm Ø, wellenförmiger Tonarm, mit guter Schalldose. 48,—
- 43/17 N **Sprechapparat „Parlonette 640“**. Großer sehr guter Apparat in Eichenkasten, 40,5×40,5×31,5 cm mit Deckel, 2 Türen und ovaler Vollklangtonführung, 1-Federschneckenwerk, Teller 25 cm Ø, mit Dose. . . . . 60,—



43/17 N



43/18 N



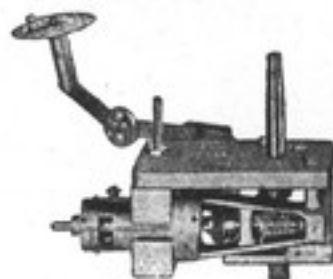
43/19 N

- 43/18 N **Sprechapparat „Parlophon 644“**. Großer, ausgezeichneter Apparat in großem Eichenkasten, 48,5×40×50 cm mit gewölbtem Deckel, 2 Türen und Jalousie. 2-Federschneckenwerk, 2 20 cm-Platten durchziehend, Teller 30 cm Ø mit Plüschbezug, beste große Schalldose. . . . . 100,—
- 43/19 N **Parlophon-Schrank 663**, in geschmackvollem Eichenschrank, 46×40×98,5 cm, mit Deckel, 4 Türen und Raum für Platten. Große Resonanztonführung, 2-Federschneckenwerk, 2 Platten a 30 cm durchziehend, Teller 30 cm Ø mit Plüschbezug. Große ausgezeichnete Schalldose in Etui. . . . . 150,—
- 43/20 N **Stummer Sprechapparat** für Elektrodosen, in Blechgehäuse 27×27×11 cm, schwarz lackiert, mit Spezialdosenhalter, Schneckenlaufwerk eine 30 cm-Platte spielend, ohne Dose. . . . . 25,—
- 43/21 N **dto.**, mit Doppelfederwerk. . . . . 34,—

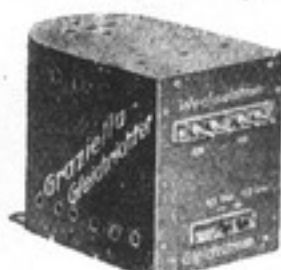
- 44/1 N **Graziellawerk I.** Elektrisches Schwachstromwerk für Sprechmaschinen, mit speziell konstruiertem 4 Volt-Motor, der mit Akkumulator oder Spezial-Trockenbatterie gespeist wird. Durch den elektrischen Antrieb beliebige Laufzeit, ohne das lästige Aufziehen wie bei Federwerken. Durch das geringe Gewicht auch für Kofferapparate unter Verwendung der Trockenbatterie zu gebrauchen. Mit verstellbarem Tabulator. Gewicht: 1310 g. Maße: 95×125×65 mm. 55,—
- 44/2 N **Spezialtrockenbatterie** für Kofferapparate. . . . . 4,—



43/20 N

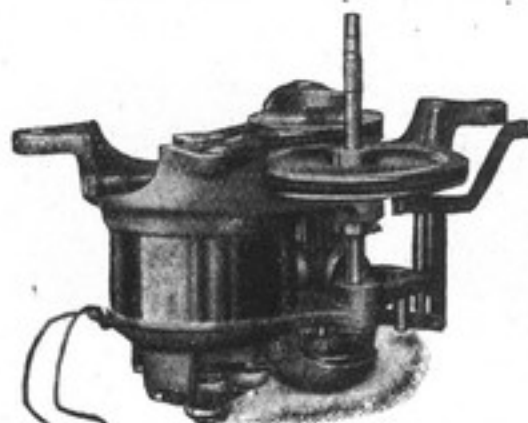


44/1 N



44/3 N

- 44/3 N **Graziella-Gleichrichter** für den Betrieb des Graziellawerkes direkt aus dem Wechselstromnetz, in Metallgehäuse. Auch zum Laden von Akkumulatoren aus dem Netz geeignet. Leistung 4,5 Volt ca. 1,2 Amp. Das Gerät liefert infolge Spezialkonstruktion fast vollständig geglätteten Gleichstrom. Mit Röhren. Preis . . . . . 55,—
- 44/5 N **Dual-Motor** für Sprechmaschinen. Ein kombinierter Antrieb mit Federwerk und Elektromotor, wahlweise verwendbar. Der Elektromotor läuft mit jeder Stromart, kombiniert für 110 und 220 Volt, ohne Regulierwiderstand. Direkter Antrieb ohne Riemen. Das Federwerk spielt eine 30 cm-Platte. . . . . 75,—



44/6 N

- 44/6 N **Universal-Elektromotor** für Sprechmaschinen mit Doppelriemenantrieb, kombiniert für jede Stromart, 110 und 220 Volt, mit Regulierwiderstand. 95,—
- 44/7 N **dto.**, für direkten Antrieb ohne Riemen. . . . . 95,—
- 44/10 N **Schalldose Trumpf.** Billige und gute Dose für kleinere Apparate. . . . 3,20
- 44/11 N **Schalldose Prälat.** Präzisionsdose aus Aluminium, orthophonisch mit verdeckter Glimmermembran . . . . . 6,50
- 44/12 N **Schalldose Kardinal,** aus Aluminium in Präzisions-Ausführung und besonders sorgfältiger Lagerung des Nadelhalters. Verdeckte Membran. . . . . 12,—
- 44/13 N **Präzisions-Schalldose Luxus,** mit 55 mm Glimmermembran, orthophonisch. Elegante verdeckte Ausführung. Unübertroffene Wiedergabe. Das Beste auf dem Markte. . . . . 20,—
- 44/15 N **Plattenteller** für Sprechmaschinen mit umbörtelten, vernickelten Ringen und Tuchbezug.
- |                      |      |                      |      |
|----------------------|------|----------------------|------|
| a) 15 cm Ø . . . . . | 1,60 | c) 25 cm Ø . . . . . | 2,90 |
| b) 20 cm Ø . . . . . | 2,20 | d) 30 cm Ø . . . . . | 4,20 |
- Mit Plüschbezug 10% teurer.



44/15 N



44/12 N



44/11 N



44/10 N



44/20—21 N

44/22 N

- 44/20 N **„Rheola“**, federnder Tornarm für Elektro Dosen. Verhindert das zu starke Aufliegen der schweren Elektro Dosen auf die Schallplatte, wodurch diese geschont wird. Die Federspannung ist einstellbar. . . . . 10,20
- 44/21 N **Tonarm** in Schlangenform, vermeidet jeden scharfen Winkel, so daß sich die Schallwellen ohne Widerstand entwickeln. Der vordere Teil ist aufklappbar. Vernickelt . . . . . 6,20
- 44/22 N **Neuer Klappbügel-Tonarm** mit Blechfuß, 185 mm lang. . . . . 4,35
- 44/23 N **Neuer Klappbügel-Tonarm** mit Gußfuß, einer Spezialführung für schwerere Dose, insbesondere Elektro dose. . . . . 6,—
- 44/24 N **Tonarm** mit stabiler und flacher Rosette für Kofferapparat und zum Einbau in Radioapparate geringer Höhe. . . . . 4,—
- 44/28 N **Automatischer Absteller „Ex“** für Sprechmaschinen mit Federwerk. Er stellt das Werk automatisch nach Ausspielen der Platte ab.  
 a) für normale Apparate 3,20;                      b) für Kofferapparate 3,40  
 c) für Apparate mit Elektro-Laufwerken. . . . . 6,50



44/28 a N



44/28 c N



44/29 N

- 44/29 N **Tellerbremse**, zum Bremsen am Tellerrand. . . . . —,60
- 44/30 N **dto.**, neue flache Form. . . . . 1,—
- 44/40 N **Plattenwischer**, mit Leinenbezug . . . . . 1,—
- 44/41 N **dto.**, mit Lederbezug. . . . . 1,50
- 44/45 N **Schallplattenalbum** mit Faltenrücken und einfarbiger Prägung auf dem Deckel, für 12 Platten.  
 a) für Platten von 25 cm Ø. . . . . 2,80  
 b) für Platten von 30 cm Ø. . . . . 3,50
- 44/46 N **dto.**, mit Holzrücken und einfarbiger Prägung auf dem Deckel, für 12 Platten.  
 a) für Platten von 25 cm Ø. . . . . 7,50  
 b) für Platten von 30 cm Ø. . . . . 8,50
- 44/60 N **„Duropic“-Dauernadel**. Schont durch spezielle Spitzenform die Schallplatte sehr wesentlich und ist in jeder Schalldose verwendbar. . . . . 7,50

### Nadeln

- |  |   |
|--|---|
| 44/62 Fürsten „Tatiana“ . . . . . 0,75                             | 44/65 Ritter Salon, leise . . . . . 1,— |
| 44/63 Herold C. N. 10 . . . . . 0,90                               | 44/66 Burkhard I (blau), II (rot),      |
| 44/64 Herold „Zukunft“ (laut, mittellaut, sehr laut . . . . . 0,95 | 0 (gelb) . . . . . je 1,90              |

## Schallplatten

44/75	<b>Beka</b> , 25 cm . . . . .	<b>3,50</b>	44/86	<b>Derby</b> , 25 cm, billige Platte	<b>2,—</b>
44/76	<b>Parlophon</b> , rot, 25 cm . . . . .	<b>3,50</b>	44/95	<b>Elektrola</b> EG, 25 cm . . . . .	<b>3,75</b>
44/77	„ blau, 30 cm . . . . .	<b>5,—</b>	44/96	„ EW, 25 cm . . . . .	<b>5,50</b>
44/78	„ braun, (Silb.) 30 cm . . . . .	<b>7,25</b>	44/100	„ EH, 30 cm . . . . .	<b>5,50</b>
44/80	<b>Odeon</b> , blau, 25 cm . . . . .	<b>3,50</b>	44/101	„ EJ, 30 cm . . . . .	<b>8,25</b>
44/81	„ blau, 30 cm . . . . .	<b>5,—</b>	44/102	„ DB, 30 cm . . . . .	<b>10,50</b>
44/83	<b>Columbia</b> , dunkelblau, 25 cm	<b>3,75</b>	44/103	„ DK, 30 cm . . . . .	<b>12,—</b>
44/84	„ dunkelblau, 30 cm	<b>5,50</b>			

Plattenverzeichnisse werden auf Wunsch zugeschickt.

## Preisberichtigungen zum Hauptkatalog:

Nr.	Preis RM	Nr.	Preis RM	Nr.	Preis RM	Nr.	Preis RM	Nr.	Preis RM
1/305	36,—	10/9	a-b) 36,—	20/10	n) 10000 cm	29/3	je 7,50	29/14	je 22,50
1/361	a) 7,50		a. R. 20,50			29/4	je 10,75	29/34	33,50
	b) 15,—	10/10	a-b) 42,—	20/60	d) 1,20	29/5	a) 27,75	29/37	18,50
1/366	210,—	10/23	34,50		f) 1,50		b) 37,75	29/40	34,—
1/383	400,—	10/60	30,—	20/62	a-d) 1,10		c) 41,50	29/41	56,—
1/393	245,—				e-i) 1,20	29/6	1:1 7,20	29/42	65,—
1/612	63,—	12/144	3,—		k) 1,30	29/8	je 10,50	29/43	je 32,—
1/613	a. R. 140,—				l) 1,50		1:9 10,50	29/44	4,2 V 37,50
1/780	139,—	14/8	3,60		m) 1,70		1:20 12,—	29/400	21,—
1/800	15,50	14/9	1,80		n) 2,40		a) 10,50	29/401	22,50
3/230	40,—	14/20	270,—		o) 3MF 3,10		b) 16,—	29/402	24,—
3/250	48,—	14/50	130,—		p) 4MF 3,80		Belastbar bis 50 mA	29/403	24,—
3/266	45,—			25/113	g) 7,20	29/9	e) 23,—	29/410	20,—
5/44	14,—	16/3	0,60				f) 20,—	29/411	21,50
	in Metallträger	16/183	1,90	28/4	0,70		g) 18,—	30/22	38,—
5/45	20,—			28/10	2,90	29/12	a) je 11,75	30/24	22,—
	in Metallträger	19/66	a) 15,—	28/11	4,85		1:9 11,75	30/24	47,—
5/140	a) 43,—		b) 18,—	28/12	1,75		1:20 13,25	30/42	b) 7,80
9/13	98,—	19/74	a) 9,—	28/13	0,70		b) 11,75		
9/14	98,—		b) 11,—			29/13	c) 24,25	40/11	a) 18,—
9/41	a-b) 105,—	19/75	a) 12,50	29/1	5,—		d) 21,25		b) 7,20
9/42	a-b) 160,—		b) 13,50	29/2	je 6,25		e) 19,25		c) 5,80

Nicht mehr lieferbar sind:

Nr. 1/297, 1/342, 1/680g, 1/716, 2/10, 3/265, 4/25, 14/56, 20/100, 24/93a, 26/46, 29/30, 29/43a und b, 29/97-99, 30/20, 36/5.

Auf Antennenlitzen 12/1-3 25 % Aufschlag.

Abbildungen 35/35 und 35/41 sind zu vertauschen.

Abbildung 13/52 muß heißen 13/50.

Original-Nachdruck zu beziehen durch:

Maria Magdalene Freundlieb  
Verlag Historischer Technikliteratur  
Passeier Steig 6 4352 Herten